

سازمان نظام  
مهندسی ساختمان  
استان البرز



# سامانه الکترونیکی خدمات غیر حضوری (سانما) راهنمای اعضا (حقیقی و حقوقی)

فرآیند خروج پروژه از ظرفیت طراح

تهیه و تنظیم : واحد طرح و برنامه

تیر ۱۴۰۲

## فرآیند خروج پروژه از ظرفیت طراح

درخواست خروج پروژه از ظرفیت طراح، بسته به تاریخ ثبت پروژه و ارایه خدمات توسط طراح مشمول یکی از بندهای زیر خواهد شد.

الف) هنگامی که پروژه مربوط به سال جاری باشد، پروانه ساختمانی صادر نشده باشد و همچنین نقشه های طراحی در کارتا بل بارگذاری نگردیده و طراح حق الزحمه دریافت نکرده باشد، امکان بازگشت تعداد کار و ظرفیت وجود دارد.

ب) کلیه پروژه هایی که مرتبط با سال جاری می باشند، پروانه ساختمانی صادر شده و نقشه ها توسط طراح در کارتا بل بارگذاری شده باشند، امکان بازگشت تعداد کار و ظرفیت طراح وجود ندارد.

ج) کلیه پروژه هایی که مرتبط با سال های قبل، خروج با درخواست طراح و تایید مالک از طریق کارتا بل صورت می پذیرد.

۱ با مراجعه به بخش خدمات مهندسی، گزینه پروژه های من و یا در صفحه اصلی کارتا بل خود گزینه پروژه های من را انتخاب نمایید.

۲ در قسمت پروژه های من، «میز کار» پروژه مد نظر خود را انتخاب نمایید.

وضعیت	سمت	تاریخ ثبت	تاریخ بنا	متر از متر	متر از تخفیف	متر از دستورات	ت سلف	پلاک ثبت	مرجع صدور پروانه	کارفرما	ش ثبت
در حین اجرا											میز کار
در حین اجرا											میز کار
در حین اجرا											میز کار
در حین اجرا											میز کار

۳ در قسمت میز کار پروژه مد نظر، فرآیند انصراف از ارایه خدمات را انتخاب فرمایید.

۴ با این کار به صفحه زیر هدایت می شوید. در صفحه درخواست انصراف از ارایه خدمات، طبق شکل زیر در کادر مشخص شده، توضیحات مورد نظر را تایپ کرده و

سپس گزینه ثبت درخواست انصراف را کلیک نمایید.

۱- درخواست خروج طراحی چنانچه جواز صادر نشده باشد و همچنین نقشه طراحی ارسال نشده باشد، پروژه فوق از ظرفیت مهندس پس از تایید مالک خارج خواهد شد و تعداد کار و ظرفیت به مهندس بازخواهد گشت.

۲- درخواست خروج طراحی پس از اینکه جواز صادر شده باشد و یا نقشه طراحی ارسال شده باشد، در این صورت پس از تایید مالک، پروژه از لیست کارهای مهندس خارج ولی همچنان به عنوان تعدادکار و ظرفیت مصرفی برای ایشان لحاظ می شود.

۳- تاظر گرمی درخواست انصراف از نظارت تنها در موارد زیر امکان پذیر است:  
 - برکه تعهد ثبت دیرخانه شهرداری نشده باشد  
 - حق الزحمه واریز نشده باشد.  
 در پروژه های ارجاعی در صورت انصراف، ۲۰ درصد از اعتبار ارجاع کسر خواهد شد.

تایید مالک و عودت اصل برکه تعهد دریافتی به سازمان جهت انصراف از نظارت الزامی می باشد.

همکار محترم دقت فرمایید: پس از اینکه درخواست توسط شما ثبت شود، مالک پروژه نیز باید از کارنابل کارفرمایان اقدام به تایید درخواست شما نموده تا درخواست شما به سازمان ارسال گردد.

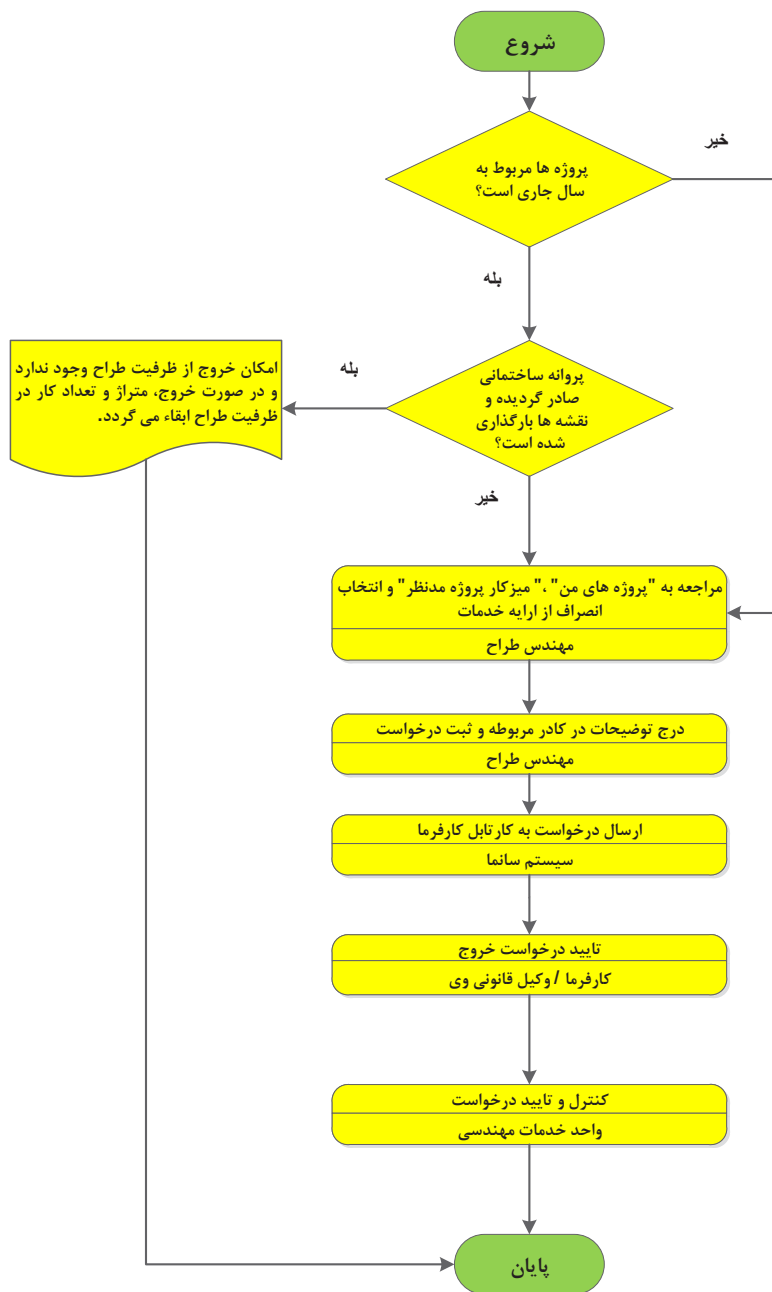
شرح کوتاهی از دلیل انصراف خود درج نمایید:

ثبت درخواست انصراف

● پس از انجام مراحل فوق، درخواست شما به کارنابل کارفرما ارجاع داده می شود. مابقی مراحل برعهده کارفرما یا وکیل قانونی وی می باشد، که با تایید

درخواست خروج در کارنابل کارفرمایان، پروژه از ظرفیت طراح خارج می گردد.

### فلوچارت فرآیند خروج پروژه از ظرفیت طراحی



امکان خروج از ظرفیت طراحی وجود ندارد و در صورت خروج، متراژ و تعداد کار در ظرفیت طراحی ابقاء می گردد.

**توضیحات:**  
 \* همکار محترم دقت فرمایید: پس از اینکه درخواست توسط شما ثبت شود، مالک پروژه نیز باید از کارتابل کارفرمایان اقدام به تایید درخواست شما نموده تا درخواست شما به سازمان ارسال گردد.